

La realtà economica - Sbocchi professionali

Le scelte post-diploma

Il tessuto economico in cui il "VALTURIO" opera è caratterizzato da una buona diffusione imprenditoriale e da una consistente presenza di piccole e medie imprese artigiane.

I segmenti produttivi in cui queste imprese operano sono fondamentalmente due:

- ✓ il turismo e l'indotto ad esso legato (commercio, servizi ricreativi e culturali, comunicazioni);
- ✓ il manifatturiero: in particolare macchine per la lavorazione del legno, meccanica di precisione, calzaturiero, tessile-abbigliamento, editoria.

Si tratta dunque di imprese a vocazione turistica, ma anche di imprese di piccole e medie dimensioni, che producono beni e servizi sia tradizionali che innovativi, capaci quindi di adattarsi con agilità alle richieste dei mercati nazionali ed esteri.

Con il territorio e con i soggetti economici ed istituzionali che lo rappresentano, il "Valturio" ha da tempo instaurato solidi rapporti.

Fra i tanti possiamo citare:

- ✓ **Provincia di Rimini – Comune di Rimini – Comune di Coriano**
- ✓ **Collegio dei Ragionieri – Ordine dei Dottori Commercialisti**
- ✓ **C.C.I.A.A – Associazione Industriali di Rimini – Associazione Industriali di Ravenna – Associazione Industriali di Cesena – API – IRFA – Confartigianato – CNA**
- ✓ **CARIM S.p.A – Banca Malatestiana S.Vito – Romagna Est**
- ✓ **SCM – Focchi – GILMAR – Ferretti – Celli – TRAM – HERA – TEDDY**
- ✓ **Università degli studi di Bologna (sede di Rimini), di Modena e di Ferrara**

L'analisi della situazione territoriale, unitamente alla collaborazione con il mondo imprenditoriale, ha fornito forti indicazioni sulla figura professionale richiesta.

Le competenze richieste riguardano:

- ✓ **aspetti consolidati del corso di studi:**
 - ✓ conoscenze relative ai processi di gestione, amministrazione e marketing;
 - ✓ competenze linguistiche adeguate;
 - ✓ competenze informatiche;
 - ✓ utilizzo di strumenti informatici.
- ✓ **aspetti innovativi basati sull'acquisizione di abilità:**
 - ✓ capacità di comunicare e di lavorare in équipe, favorendo comportamenti improntati alla collaborazione e al confronto di idee;
 - ✓ flessibilità: essere in grado di adattarsi all'innovazione ridisegnando la propria professionalità in mansioni diverse.

Il contesto economico sopra descritto offre al Ragioniere ampie possibilità d'impiego.

Questa affermazione trova conferma nelle numerose richieste di personale tecnico-contabile che le Imprese fanno pervenire a questo Istituto.

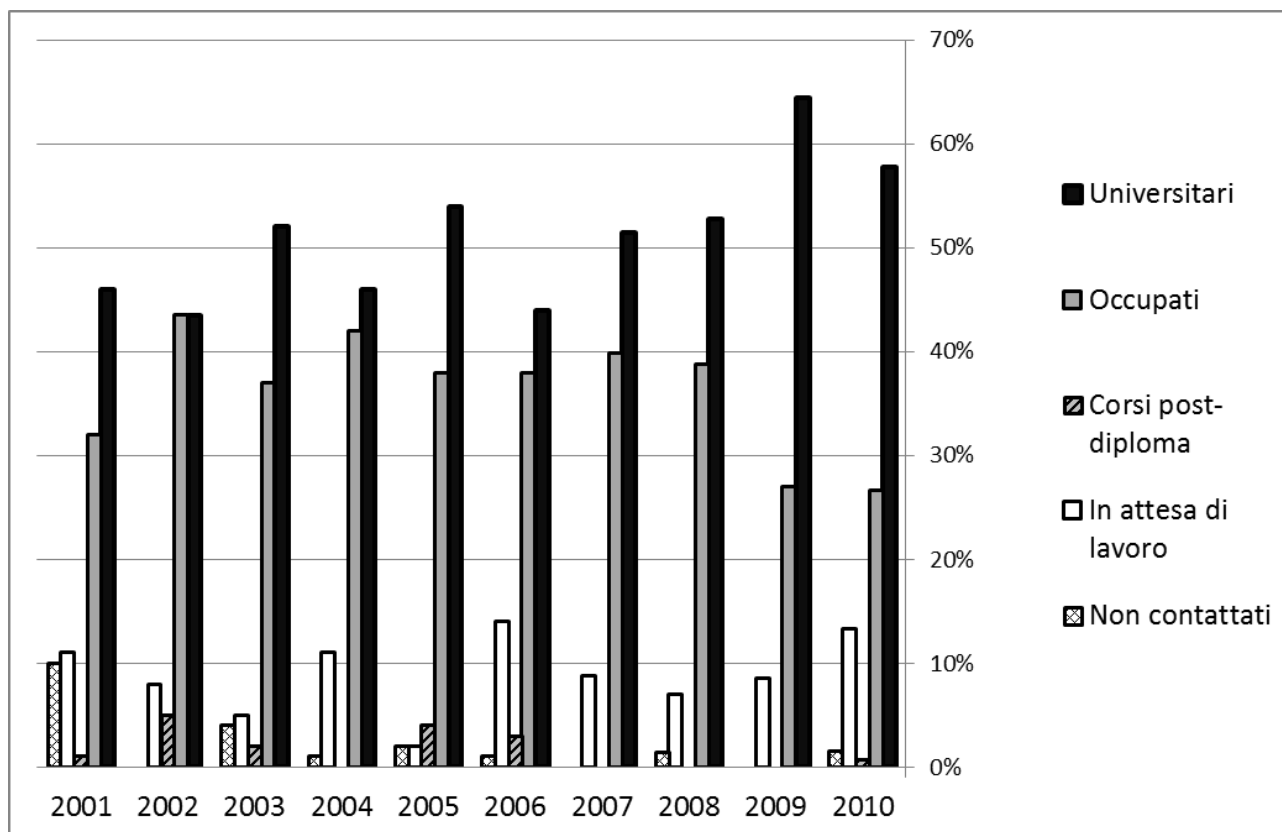




Sondaggi svolti sui diplomati del Valturio

Riportiamo di seguito i risultati del sondaggio telefonico svolto sui nostri diplomati dal 2001 al 2010 per verificare il tipo di scelta fatta dopo il conseguimento del diploma.

Scelte post-diploma



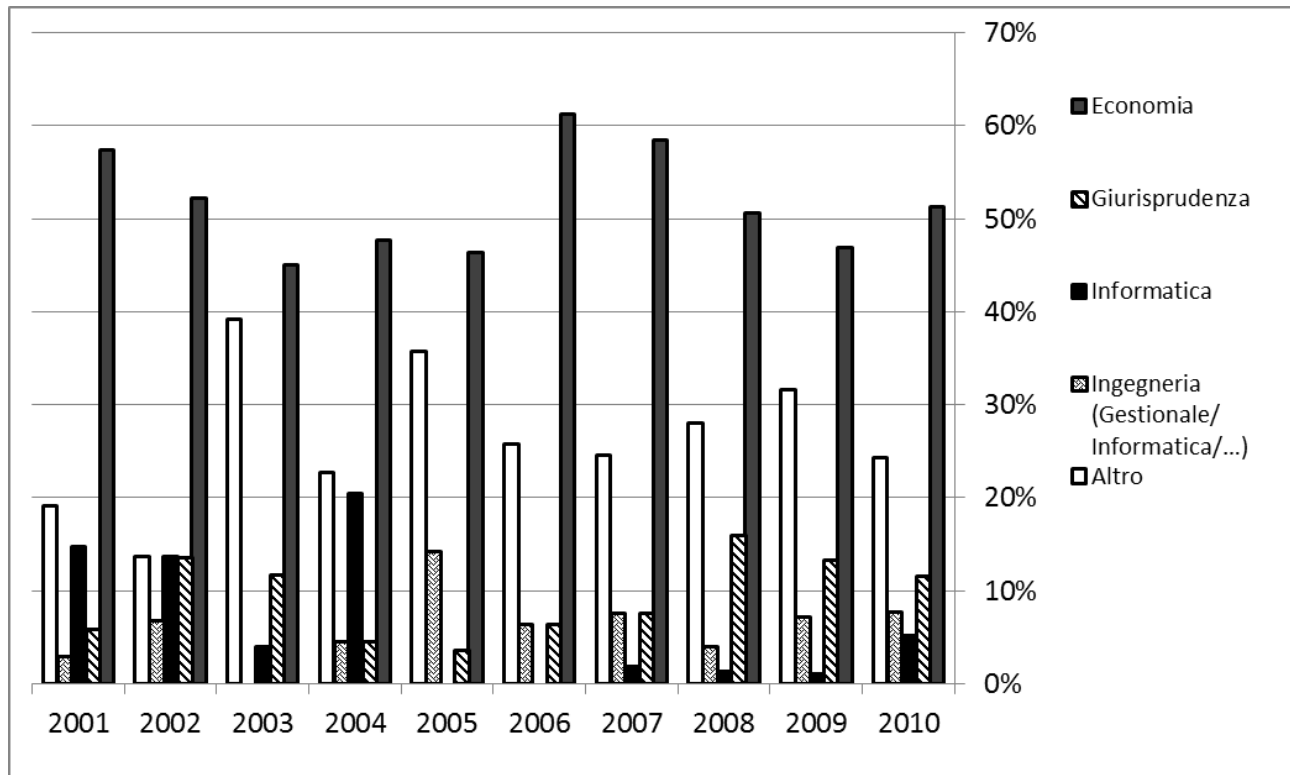
Nell'ultimo anno la percentuale di coloro che hanno scelto la via universitaria continua ad attestarsi attorno al 60%.

Stabili anche le tendenze relative agli occupati e a coloro che sono in attesa di lavoro.

Il Valturio si conferma, negli anni, luogo d'incontro e di dialogo fra Istruzione e Formazione.

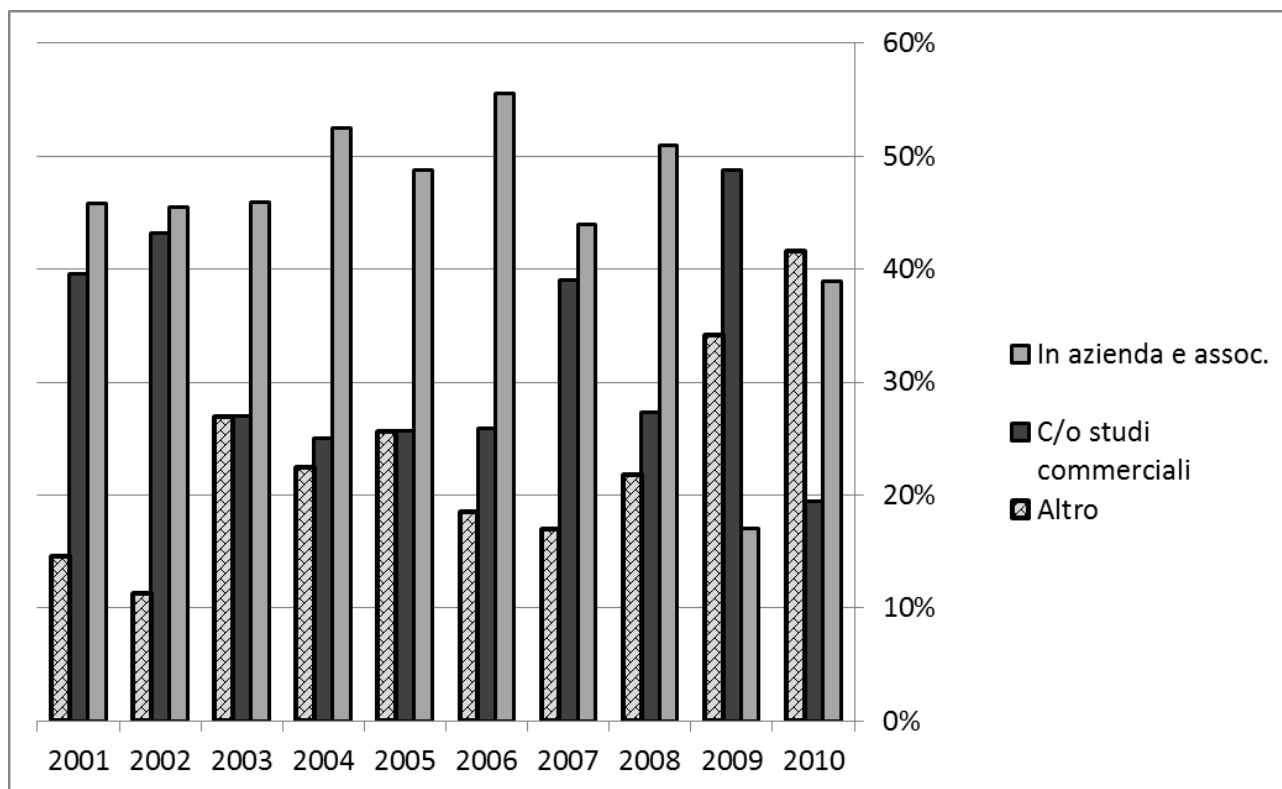


Scelte universitarie



La maggior parte degli studenti del Valturio continua a scegliere facoltà in linea con il proprio corso di studi, confermando, nell'ordine, Economia e Commercio, Giurisprudenza, Ingegneria e Informatica. La scelta di Ingegneria e Informatica sottolinea ancora la solida preparazione scientifica offerta dal nostro Istituto.

Scelte lavorative



Nel corso degli anni l'occupazione in ambiti tipici (aziende, studi commerciali) rimane considerevole.

Nella scelta lavorativa ed in quella universitaria va sottolineata dunque la continuità con la propria formazione. Insomma, chi ha conseguito il diploma non ha vanificato il proprio percorso lasciando inutilizzate le conoscenze acquisite. E ciò significa anche che le risorse investite sono state ben impiegate.

Per favorire tali scelte la scuola organizza molteplici iniziative di orientamento, che possono guidare i giovani ad una scelta ragionata della facoltà. Per chi, invece, dopo il diploma decide di inserirsi nel mondo del lavoro, molteplici sono le occasioni di contatto con la nostra realtà economica.

Numerose sono inoltre le aziende che si rivolgono al nostro Istituto per reperire personale tecnico-amministrativo.

Molti sono gli studenti di questa scuola che si sono distinti nel campo professionale. Fra i tanti, ricordiamo i "Padri della Ragioneria" di oggi: *Prof. Amaduzzi, Prof. Masi, Prof. Osvaldo Paganelli, prof. Zamagni*; lo scultore Arnaldo Pomodoro; Imerio Bertuzzi (pilota di Enrico Mattei); Armando Arcangeli (titolare del calzaturificio "Valleverde" che esporta in tutto il mondo); non ultimo, l'imprenditore riminese Gilberto Amati, al quale è intitolata l'omonima borsa di studio annuale.

